



FOIN DE CRAU AOP

Reconnu AOP en 1997



Pour vous garantir toutes ces exigences, identifiez ce logo sur les produits du commerce.

Aperçu du cahier des charges

Il s'agit de **prairies naturelles permanentes** composées d'une vingtaine d'**espèces fourragères** spontanées dont le fromental, le dactyle pelotonné, le trèfle violet des près et le trèfle rampant. La présence de ces quatre plantes est exigée par l'Appellation d'Origine Protégée.

L'**implantation de la prairie** se fait par un **semis de luzerne** ou par un **mélange de graminées et de légumineuses**.

Il faut attendre **plus de 5 ans** pour revendiquer l'AOP.

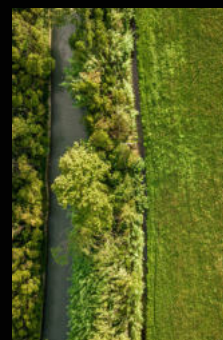
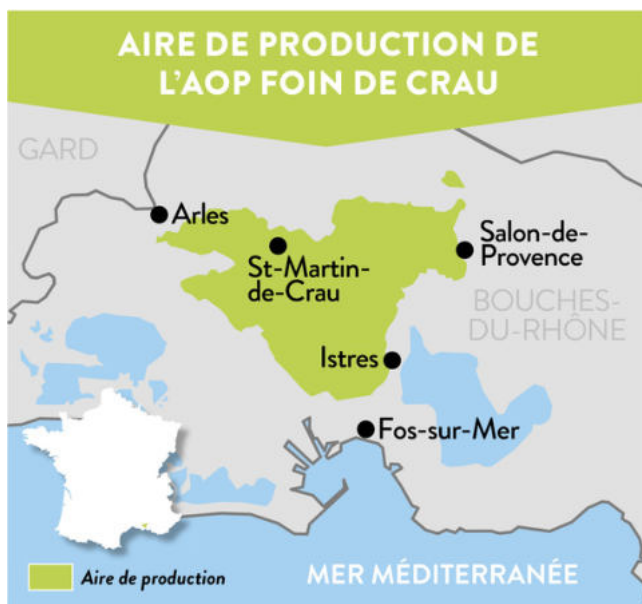
Les apports au sol : le sol est principalement enrichi par une fumure phospho-potassique. La fumure azotée, quant à elle, est **limitée** à 40 unités d'azote minérale par hectare, préservant ainsi l'équilibre de la composition floristique.

Les prairies sont **irriguées gravitairement, par submersion**, de mars à octobre.

Les récoltes du foin s'effectuent en 3 coupes par an, avec un intervalle de 40 à 60 jours. L'AOP exige de ne pas dépasser la quantité de 11 Tonnes par hectare et par an afin de garantir le niveau de qualité du Foin de Crau. Puis, le pâturage hivernal fait office de « quatrième coupe ».

Une fois fauché, le foin est **séché sur le champ, par le soleil**, ce procédé naturel signe sa typicité.

Le Foin de Crau AOP est reconnaissable à sa **ficelle rouge et blanche**. La **traçabilité** du foin est contrôlée du **producteur au consommateur**.



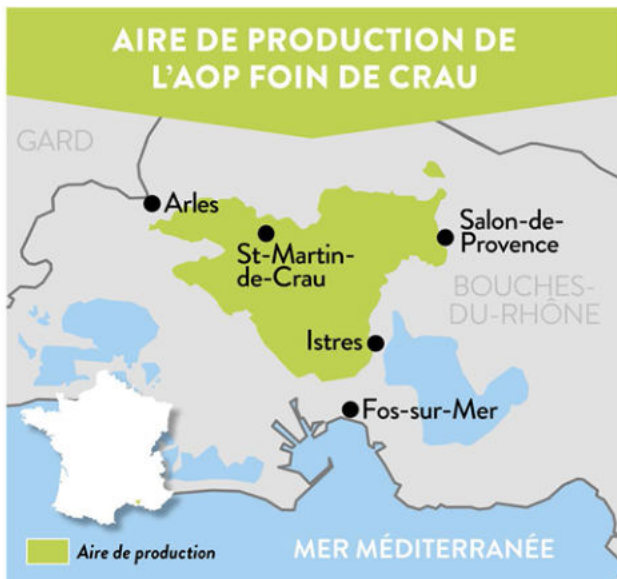
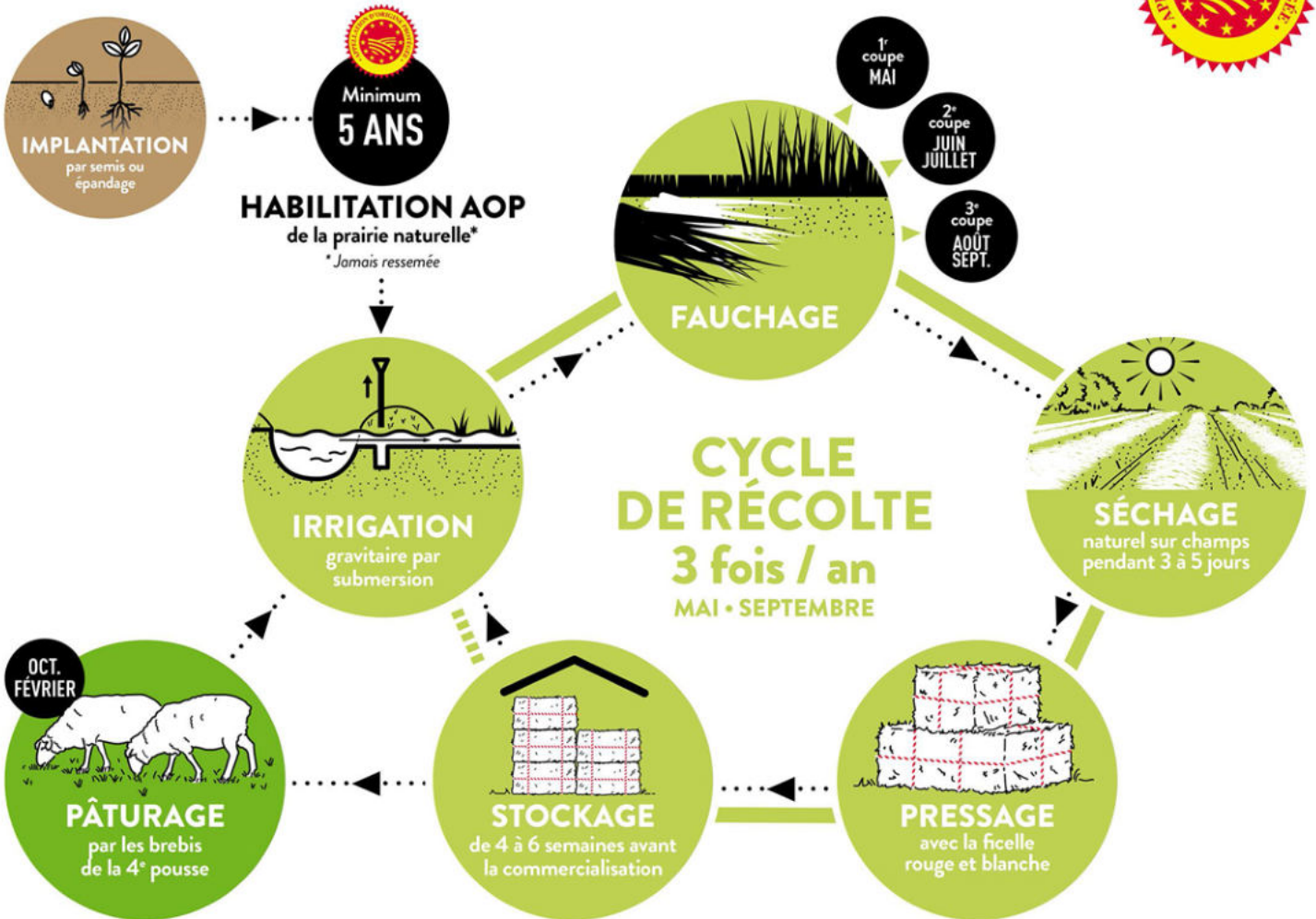


ENTRE
**ALPILLES
CRAU &
CAMARGUE**

LE HAUT DU PANIER !

FOIN DE CRAU AOP

Reconnu AOP en 1997



TYPICITÉS



TRÈS PEU
POUSSIÉREUX

diminue les risques de problèmes respiratoires.



FORTE
APPÉTIBILITÉ

très bonne digestibilité et pas de gaspillage.



HAUTES VALEURS
NUTRITIONNELLES

pas de carence grâce à sa richesse végétale et minérale.



RECONNAISSABLE

avec sa ficelle rouge et blanche + un bon d'accompagnement.



3 COUPES
PAR AN

différents apports nutritionnels selon l'animal : chevaux laitiers, brebis, chèvres, rongeurs...

LE SAVIEZ-VOUS ?



La nappe phréatique de la Crau alimente en eau potable 270 000 habitants, provenant en grande partie de l'irrigation des prairies (70%). Grâce à l'eau de la Durance, le Foin de Crau AOP est riche en minéraux. Le soleil et Mistral favorisent le séchage du foin, limitant l'altération des éléments nutritifs.

